

Luminaire en saillie - Diffuseur satiné - à rayonnement direct

Boîtier en tôle d'acier, section rectangulaire; Couleur du boîtier blanc signalisation RAL 9016; Répartition de la lumière à rayonnement direct par Diffuseur satiné en verre acrylique, avec cadre en aluminium anodisé nature; température de couleur blanc neutre (840) à très bonne consistance chromatique et bon rendu des couleurs Ra>80, UGR (4H/8H) 20.9. Branchement électrique et de la ligne de commande par bornier de raccordement à 5 pôles avec technique de contacts enfichables; avec convertisseur de commutation pour fonctionnement en éclairage de secours sur demande.

CARACTÉRISTIQUES

Numéro de commande	62000016610
Numéro EAN	4020863289844
Tarif des douanes	94051190
Marque de certification	IP 54, Classe d'isolation I, F, HACCP DIN10500/Food/IFS-pertinence liée à l'application/BRC, Intérieur, CE
Degré de résistance aux chocs IK	IK03
Température ambiante	ta 25°C
Propriétés particulières	Prêt pour l'IdO
Durée de la garantie	5 Années
Programmes d'aide de l'État	BEG - subvention fédérale pour les bâtiments performants (valable uniquement pour l'Allemagne)

ÉLECTROTECHNIQUE

Ballast	Pilote électronique DALI2 (1 pièce)
Puissance du système	31W
Tension secteur	230V/50Hz
Disjoncteur (courant de appel)	13 unités/B10, 21 unités/B16, 21 unités/C10, 35 unités/C16
Classe de efficacité énergétique/Source de lumière	C

ÉCLAIRAGISME

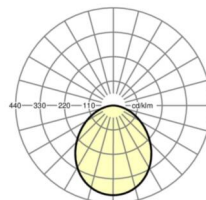
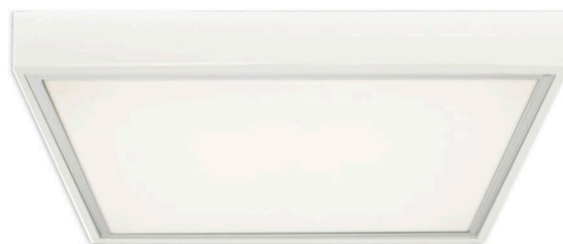
Équipement	LED, Rendu des couleurs/Température de couleur CRI ≥ 80 / 4000K
Tolérance de localisation chromatique (MacAdam)	3SDCM
Flux lumineux nominal	5139lm
Longévité des sources LED	50000h L80/B10 (Tq 25°C)
Efficacité lumineuse du luminaire	165lm/W
UGR trans./long.	20.9 / 20.8

MÉCANIQUE

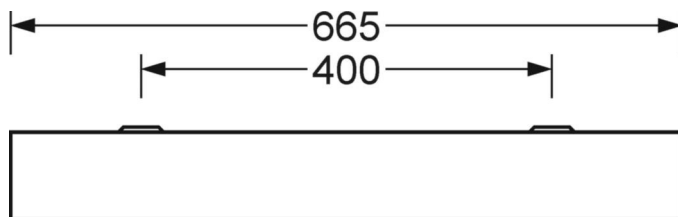
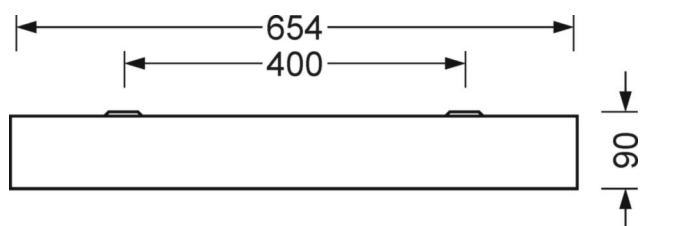
Couleur du boîtier	blanc signalisation RAL 9016
Cotes (Long.xLarg.xH/DxH)	665mm x 654mm x 90mm
Poids (net)	7.9kg
Entrée de câble KE (X/Y)	0mm/15mm
Type de montage	Montage individuel en saillie au plafond

LIEN PROFOND

<https://www.regiolum.de/fr/article/62000016610>



Référence	LED 5000lm 840
ηLB	100 %
Φ ↓/↑	100 % / 0 %
UGR trans./long.	20.9 / 20.8



Dimensions

L	665 mm	Longueur
B	654 mm	Largeur
H	90 mm	Hauteur
A1	400 mm	Écart de fixation montage individuel
A4	400 mm	Écart de fixation (largeur)
X	0 mm	Écart entrée de câbles - centre du luminaire sur l'axe X (longitudinal)
Y	15 mm	Écart entrée de câbles - centre du luminaire sur l'axe Y (transversal)

